

## 등록 안내

- 사전등록 기간 : 2019년 11월 24일(일)까지
- 사전등록 방법 : 대한신경집중치료학회  
홈페이지 [www.neurocriticalcare.or.kr](http://www.neurocriticalcare.or.kr)를  
통하여 등록하여 주시기 바랍니다.

## ■ 등록비 (중식 및 교재포함)

	사전등록	현장등록
정회원(전문의)	3만원	4만원
준회원(전공의)	2만원	3만원
일반회원(기사, 간호사 등)	2만원	3만원
비회원	4만원	5만원
워크샵 등록비	전문의 2만원	전공의 2만원

\* 회원등록은 홈페이지를 통하여 하여 주십시오.

\* 워크샵만 등록은 불가합니다.

\* 워크샵은 Section별로 20명씩 선착순으로 제한됩니다.

- 계좌번호 : 우리은행 1005-201-317623

- 예 금 주 : 대한신경집중치료학회

The Korean Neurocritical Care Society

## 오시는 길



## 백범기념관

서울특별시 용산구 임정로 26 (효창동 255) TEL 02-799-3400

## 교통편 안내

### 지하철 이용시

지하철 6호선 이용  
지하철 6호선 효창공원역 하차 (1번출구)  
효창공원, 효창운동장 방향으로 도보 10분거리

### 버스 이용시

지하철 5호선 공덕역 하차 (6번출구)  
마을버스 정류장에서 17번 버스  
원효사 정류장 하차 내리막길 도보 3분거리

※ 문의사항이 있으신 경우 대한신경집중치료학회  
운영사무국으로 연락주시기 바랍니다.

Tel : 02-476-6718 Fax : 02-476-6719  
E-mail : [ls@ls-comm.co.kr](mailto:ls@ls-comm.co.kr)  
[www.neurocriticalcare.or.kr](http://www.neurocriticalcare.or.kr)

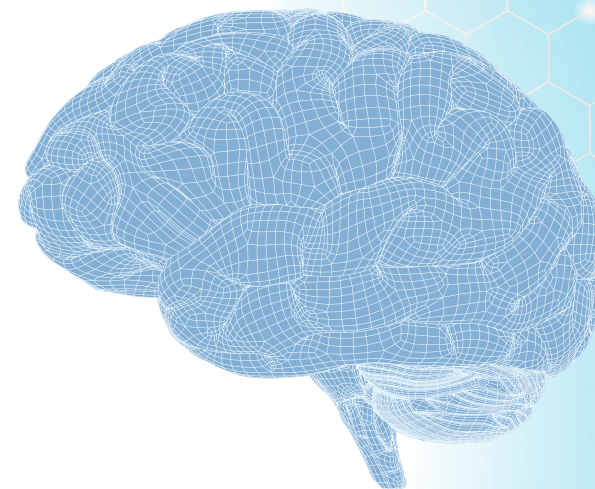


대한신경집중치료학회

# 2019 추계학술대회

2019. 11. 30(토) | 백범기념관

대한의사협회 연수평점 6점  
대한중환자의학회 연수평점 6점



대한신경집중치료학회는 신경계의 급성질환과 중증질환을 효과적으로 치료하고 교육하기 위해 여러 다양한 과의 다학제 회원이 참여하여 2008년 창립된 학회로, 학회의 발전 및 확장에 따라 올해부터 회장 및 이사장제로 전환해 학회 활동을 더욱 확대하고 있습니다.

대한신경집중치료학회는 창립 이후 매년 2차례 학술대회 및 지방 집담회를 개최하고 있습니다. 그리고 수년 전에는 대한의학회 정회원 학회로 발전을 이루었습니다. 뿐만 아니라 학회 창립 10주년인 지난해에는 미국 신경집중치료 학회인 Neurocritical Care Society에서 아시아를 대표하는 나라로 한국을 선정해 초대회장국으로서 학술대회를 개최 하기도 하였습니다.

이번 11월 30일에 개최되는 추계학술대회에서는 미국 Robert Wood Johnson University Hospital의 Kiwon Lee 선생님께서 신경집중치료 관련 최신지견에 대한 강의와 증례토의를 하여 주실 예정이며, 또한 뛰어난 국내 연자들의 신경 집중치료 관련 초음파, 인공호흡 그리고 임상의 실질적이고 구체적인 강의 및 병원신경간호사회의 세션도 준비되어 있습니다.

모든 회원님들의 변함없는 사랑과 성원 부탁드립니다.

감사합니다.

2019년 11월

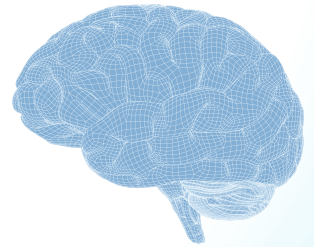
대한신경집중치료학회 이사장 이 준 흥



대한신경집중치료학회  
Korean Neurocritical Care Society

# 2019 추계학술대회

2019. 11. 30(토) | 백범기념관 대한의사회 연수평점 6점 대한중환자의학회 연수평점 6점



## Conventional Hall

08:55-09:00 개회

### Education Section I - Neurocritical Care Ultrasound

가톨릭의대 신경과 이광수, 원광의대 신경과 석승한

09:00-09:30 Brain ultrasound in the neurocritical care

아주의대 응급의학과 이성은

09:30-10:00 Heart ultrasound in the neurocritical care

성균관대의대 중환자의학과 유정암

10:00-10:30 Lung ultrasound in the neurocritical care

서울의대 호흡기내과 이연주

10:30-10:45 Coffee break

### Education Section II - Mechanical Ventilator Care for Neurointensivist

이화의대 신경과 박기덕, 건보공단 일산병원 신경과 이준홍

10:45~11:10 Mechanical ventilator basics and initial setting

동국의대 호흡기내과 박진경

11:10~11:35 Mechanical ventilator dyssynchrony

서울의대 호흡기내과 이상민

11:35~12:00 Mechanical ventilator weaning in neurocritically ill patients

이화의대 중환자의학과 박진

### Plenary Section

인제대의대 신경과 박재현

12:00-12:40 CSF diversion and VPS predictions

Robert Wood Johnson University Hospital Kiwon Lee

12:40-13:10 Poster Presentation

부산의대 신경과 성상민, 인제대의대 신경과 김응규, 대구가톨릭의대 신경과 도영록

13:10-14:10 Scientific Presentation

한림의대 신경과 황성희, 영남의대 신경과 이세진

14:10-14:30 Coffee break

### Workshop : Neurocritical Care Essence (NICE) Program

아주의대 신경과 홍지만

#### Session 1 (@B1 제1교육장)

12:40-13:30 Basic hemodynamic monitoring using echocardiography and lung sonography

성균관대의대 중환자의학과 유정암

Basic approach for coma patients

부산의대 신경과 안성호

#### Session 2 (@B1 제2교육장)

13:40-14:30 Practical ultrasound in neuroICU

동아대의대 중환자의학과 정진현

Practical approach for status epilepticus

아주의대 신경과 김태준

### Practical Tips in NeuroICU

서울의대 신경외과 방재승, 울산의대 신경과 전상범

14:30-14:50 Traumatic spinal cord injury

서울의대 신경외과 현승재

14:50~15:10 Traumatic brain injury

아주의대 신경외과 유남규

15:10~15:30 Cerebral and cervical artery dissection

계명대의대 신경과 박형중

15:30-15:45 Coffee break

### Pearls and Oysters in NeuroICU : Case-Based Learning

Robert Wood Johnson University Hospital Kiwon Lee

15:45-16:00 Interesting case I

가톨릭의대 신경외과 조광욱

16:00-16:15 Interesting case II

경북의대 신경과 광동석

16:15-16:30 Interesting case III

이화의대 신경과 우호걸

16:30-16:40 시상

16:40 폐회

## Conference Room

### Parallel Session : 병원신경간호사회 (KONANS)

서울아산병원 김윤옥

14:30-15:10 신경계 중환자 기도 삽관의 이해와 간호

강남세브란스병원 파트장 김새나

15:10-15:50 신경계 중환자 인공호흡기 간호의 실제

서울아산병원 전문간호사 김은영

15:50-16:30 EVD 간호: 근거기반 실무지침을 중심으로

고대구로병원 전담간호사 김미란